



GOLCONDATM
WWW.GOLCONDAASIA.COM

เพราะเราเข้าใจ
เกษตรกร
WE KNOW THE FARMERS

บริษัท โกลดอนดา เอเชีย จำกัด

เลขที่ 154 หมู่ 5 ต.หนองหนาม อ.เมืองลำพูน จ.ลำพูน 51000

โทร +66 5359 8118 อีเมล : admin@golcondaasia.com

www.golcondaasia.com

GOLCONDA ASIA CO.,LTD.

154 Moo 5 Tambon Nong Nam, Mueang Lamphun District, Lamphun 51000

Phone : +66(0)53598118 Email : admin@golcondaasia.com



วิสัยทัศน์ / Vision

“มุ่งมั่นสู่การเป็นผู้นำของบริษัทคนไทยในอุตสาหกรรมเมล็ดพันธุ์แห่งภูมิภาคเอเชียที่ขับเคลื่อนองค์กรด้วยนวัตกรรมและตั้งอยู่บนธรรมาภิบาลอย่างยั่งยืน”

“Striving to become a Thai enterprise leading the seed business industry in Asia, driven by innovation and sustainable good governance.”

พันธกิจ / Mission



ตอบสนองความต้องการของเกษตรกร

ตอบสนองต่อความต้องการของเกษตรกรด้วยการจัดหาเมล็ดพันธุ์ที่ดี ช่องทางกระจายสินค้าที่ดี และมีราคาที่เหมาะสมให้กับเกษตรกร



ส่งเสริมและให้ความรู้

ส่งเสริมและให้ความรู้แก่เกษตรกรในการจัดการพื้นที่เพาะปลูกเพื่อเพิ่มผลผลิตต่อไร่ ส่งผลให้เกษตรกรมีรายได้เพิ่มขึ้น



วิจัย พัฒนาสายพันธุ์ และเมล็ดพันธุ์ลูกผสม

พัฒนาสายพันธุ์เมล็ดพันธุ์ ให้มีศักยภาพในการให้ปริมาณผลผลิตและคุณภาพที่เหนือกว่ามาตรฐานของประเทศ



พัฒนาองค์กร

พัฒนาองค์กรสู่ความเป็นเลิศอย่างยั่งยืนโดยยึดมั่นในคุณธรรมและจริยธรรม



พัฒนาระบบจัดการที่ดีและทันสมัย

พัฒนาให้มีระบบการจัดการที่ดีและมีความทันสมัย โดยต้องมีการพัฒนางานอย่างต่อเนื่อง เพื่อสนับสนุนธุรกิจให้ยืนหยัดได้อย่างมั่นคงและยั่งยืน



Respond to Farmers Requirements

Focus and support on farmers need by supplying fine quality seed with reasonable price through effective distribution networks.



Facilitate and Educate Farmers

Provide education to farmers on effective farm management to increase farm productivity which reflexes higher revenue.



Research and Hybrid Development

Develop elite germplasm and hybrid seed which provide higher potential on yield and quality than the national standard.



Corporate Development

To be sustainable excellence corporate with adhering to virtue and ethics.



Modern Management System Development

Develop a modern and efficient management system with endless development to strong support business continuity and sustainability.

บริษัท โกลคอนดา เอเชีย จำกัด

ตลอดมากกว่าทศวรรษของการดำเนินธุรกิจเมล็ดพันธุ์ บริษัทได้มุ่งมั่นทุ่มเทเน้นทำสิ่งเดียวเท่านั้นคือ เมล็ดพันธุ์ข้าวโพดคุณภาพ โดยเป้าหมายสูงสุดของบริษัทคือ ช่วยให้เกษตรกรได้รับผลสำเร็จสูงสุดจากการใช้เมล็ดพันธุ์ข้าวโพดลูกผสม GT ทุกถุง และนั่นจึงเป็นเหตุผลว่าทำไมเราจึงให้ความสำคัญกับเมล็ดพันธุ์ข้าวโพดที่เราผลิตทุกเมล็ด

ทั้งนี้บริษัทได้ดำเนินการกิจการบนเส้นทางธุรกิจเมล็ดพันธุ์ข้าวโพดลูกผสมอย่างต่อเนื่องด้วยความเข้าใจเป็นอย่างดีในวัฒนธรรมของไทย และวัฒนธรรมของประเทศต่างๆ ในประชาคมเศรษฐกิจอาเซียน ASEAN Economic Community (AEC) ซึ่งจะนำไปสู่การยอมรับอย่างรวดเร็วของการขยายธุรกิจเมล็ดพันธุ์ในภูมิภาคนี้ ภายใต้ปรัชญา “**เพราะเราเข้าใจเกษตรกร**” รวมถึงได้เน้นการตอบสนองต่อความต้องการของเกษตรกรด้วยการจัดหาเมล็ดพันธุ์ข้าวโพดลูกผสมที่มีคุณภาพในราคาสมเหตุสมผล ผ่านช่องทางกระจายสินค้าที่เหมาะสม

บริษัท โกลคอนดา เอเชีย จำกัด ตั้งอยู่ที่ 154 หมู่ 5 ตำบลหนองหนาม อำเภอเมืองลำพูน จังหวัดลำพูน บนเนื้อที่กว่า 150 ไร่ โดยทางบริษัทได้ลงทุนสร้างศูนย์วิจัยและพัฒนาพันธุ์ข้าวโพดลูกผสม พร้อมทั้งโรงงานผลิตเมล็ดพันธุ์ข้าวโพดที่ทันสมัยตามมาตรฐานสากล มีกำลังผลิต 13,200 ตันต่อปี โดยเครื่องจักรที่ใช้ในการปรับปรุงคุณภาพเมล็ดพันธุ์ข้าวโพดลูกผสมนำเข้าจากประเทศเยอรมนี ทางบริษัทได้รับการรับรองมาตรฐาน ISO9001:2015 ในกระบวนการผลิตเมล็ดพันธุ์คุณภาพ

เราตระหนักว่าประสิทธิภาพอันเหนือชั้นในการผลิตข้าวโพดของเกษตรกรนั้นต้องเริ่มจากเมล็ดพันธุ์ชั้นดี โดยบริษัทมีพันธมิตรและนักปรับปรุงพันธุ์ข้าวโพดที่เชี่ยวชาญทำการค้นคว้าพัฒนาและปรับปรุงพันธุ์ข้าวโพดให้ได้สายพันธุ์แท้และพันธุ์ลูกผสมที่ยอดเยี่ยม เพื่อผลิตลูกผสมข้าวโพดที่มีศักยภาพสูงออกจำหน่ายให้แก่เกษตรกร เมล็ดพันธุ์ชั้นดีจะให้ผลดียิ่งขึ้นหากได้รับการจัดการดูแลอย่างถูกต้องเหมาะสม จากประสบการณ์และพันธมิตรที่เรามี เราเชื่อมั่นว่าเราจะเป็นบริษัทที่สามารถพัฒนาอุตสาหกรรมเมล็ดพันธุ์ข้าวโพดลูกผสมให้ดียิ่งๆขึ้นไป จากเป้าหมายของเราคือการเพิ่มผลผลิตข้าวโพดของเกษตรกรให้สูงที่สุดไม่ว่าจะปลูกในสภาพพื้นที่แบบไหน เรามุ่งมั่นทำงานวิจัยและผลิตเมล็ดพันธุ์ข้าวโพดลูกผสมที่ตอบสนองกับพื้นที่ของเกษตรกรให้กว้างขวางมากที่สุด ทำ्यที่สุดแล้วบทพิสูจน์ความสำเร็จของเรา ก็คือผลผลิตข้าวโพดที่สูงขึ้นที่เกิดขึ้นในไร่ของเกษตรกร ในแต่ละปีเราจะพบเกษตรกรที่พึงพอใจในผลลัพท์นี้หลายพันรายทั้งในประเทศและต่างประเทศ “**คุณพร้อมที่จะใช้เมล็ดพันธุ์ข้าวโพดลูกผสมชั้นดีของ GT แล้วหรือยัง**”

“ทุกอย่างเริ่มต้นด้วยเมล็ดพันธุ์ชั้นดี”

GOLCONDA ASIA CO.,LTD.

For more than a decade in seed industry business, Golconda Asia stays focus and put all emphasis on “Quality Corn Seed”. Our company ultimate goal is to help farmers achieve their highest profit from using our GT seed. That is why we prioritize upon the quality of every single corn seed.

We have been in the corn seed business for years with well understanding of Thai culture as well as of ASEAN countries. This will lead to fast business expansion and recognition throughout ASEAN Economic Community (AEC) countries under our philosophy “**We Know the Farmer**”. To serve farmers’ need, we supply quality hybrid corn seed with reasonable price through proper distribution channels.

Golconda Asia Co., Ltd. is located at 154 Moo 5 Tumbon Nong Nam, Mueang Lamphun District, Lamphun Province 51000. In the area of 24 hectares, we established Corn Breeding Research Center to develop hybrid corn and a modern international standard seed conditioning plant with capacity of 13,200 metric tons per year. The seed conditioning equipment was imported from Germany. Our seed conditioning processes were accredited by International Standard Organization for ISO 9001:2015

We realize that the superiority in corn production must start from elite hybrid and quality seed. We ally with professional plant breeders on research and development of elite inbreds and release high performance hybrids to farmers.

The quality seed will perform better under suitable farm management.

With our experiences and alliances, we do believe our company will make progress in hybrid corn seed industry in this region.

Increase farmers productivity is our company aim regardless of geological condition. We focus on research and produce quality hybrid corn seed to serve the need of farmers. The proof of our success resulted in farmer fields which in each year there are thousands of farmers in and outside of Thailand who appreciated our products.

“Are you ready to grow GT quality seed?”

“ Everything starts with the best quality seed “

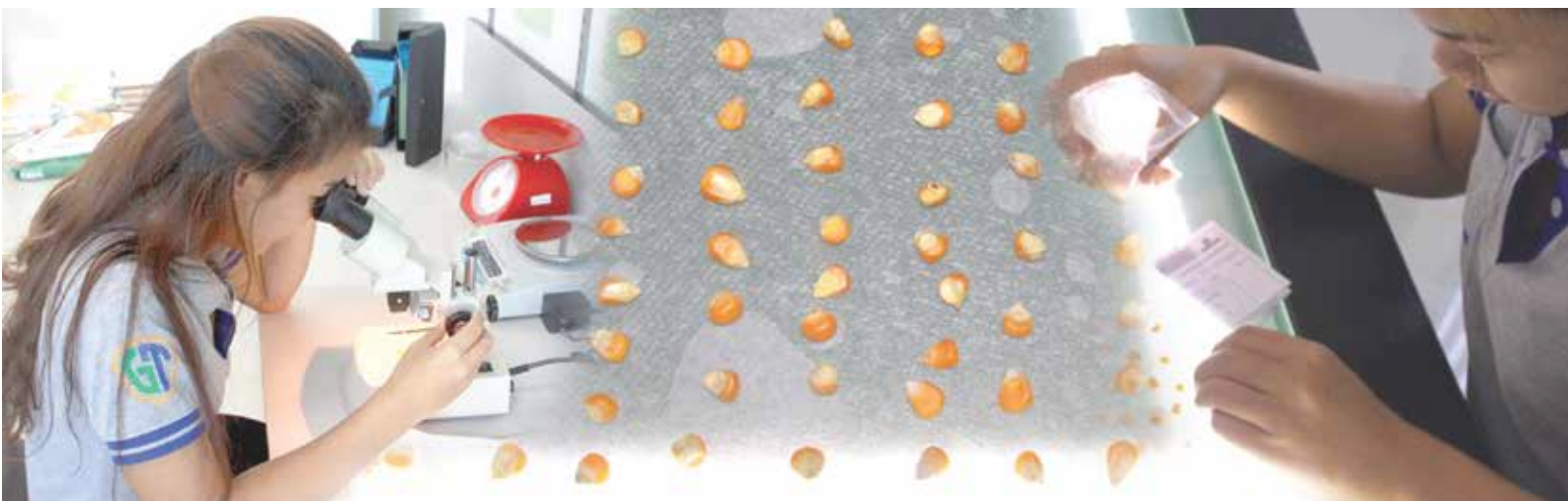
งานวิจัยและพัฒนาพันธุ์ข้าวโพดลูกผสม Research and Development of Corn Hybrids

งานวิจัยและพัฒนาพันธุ์ข้าวโพดลูกผสม

บริษัท โกลคอนดา เอเชีย จำกัด มีวิสัยทัศน์ที่จะพัฒนาพันธุ์ข้าวโพดลูกผสม และเมล็ดพันธุ์ชั้นดีสู่ตลาดประชาคมเศรษฐกิจอาเซียน (AEC) เรามุ่งมั่นพัฒนาเพื่อตอบโจทย์ในการเพิ่มผลผลิตต่อไร่ในแปลงเกษตรกรทั้งด้านปริมาณและคุณภาพ จากกระบวนการวิจัยและพัฒนาปรับปรุงพันธุ์ข้าวโพด เราทำการรวบรวมเชื้อพันธุกรรมข้าวโพดจากแหล่งพื้นบ้านและจากต่างประเทศทั่วโลก มาทำการปลูกทดสอบคัดเลือกพันธุ์ที่ปรับตัวได้ดีที่สุด เข้าสู่กระบวนการผสมเพื่อปรับปรุงพัฒนาหาสายพันธุ์แท้ที่ดียิ่งขึ้น เพื่อผลิตพันธุ์ข้าวโพดลูกผสมที่มีศักยภาพสูงต่อไป เรามีความภูมิใจเป็นอย่างยิ่งที่เราเป็นบริษัทเมล็ดพันธุ์ของคนไทยแห่งแรกที่ได้นำเอาเทคโนโลยีด้านการปรับปรุงพันธุ์ข้าวโพดขั้นสูง Double Haploid (DH) มาใช้ในงานวิจัยของเรา จากเทคนิค DH นี้สามารถลดเวลาในการพัฒนาให้ได้สายพันธุ์แท้ของข้าวโพดในสองฤดู จากปกติต้องใช้เวลา 6 ถึง 7 ฤดู ซึ่งจะทำให้เราสร้างพันธุ์ข้าวโพดลูกผสมที่มีศักยภาพสูงใหม่ๆ จำนวนมากมาทดสอบได้ในเวลาที่รวดเร็วขึ้น จึงส่งผลให้เราสามารถผลิตพันธุ์ข้าวโพดลูกผสมที่ได้ออกจำหน่ายให้เกษตรกรในเมืองไทยและในประชาคมเศรษฐกิจอาเซียน (AEC) ได้เร็วขึ้น ดังเช่นพันธุ์ข้าวโพดลูกผสมในตระกูล GT เช่น GT 029, GT 709, GT 722 และ GT 822 ซึ่งเพิ่งออกสู่ตลาดเมื่อไม่นานมานี้

Research and Development of Corn Hybrids

Golconda Asia vision is to develop best corn hybrids to serve AEC market. We emphasize on both quality and quantity of hybrid corn seed to enhance farmers productivity. Base on corn breeding procedures, we introduced native and exotic germplasm from all possible sources observed & selected best-adapted material for further hybridization to develop elite inbreds for high potential hybrids. We are proud to be the first Thai seed company employ Double Haploid (DH) breeding technic in our research program which can shorten breeding process to obtain a corn inbred line within two seasons when compared with six to seven seasons of the conventional breeding process. This means we can develop more number of potential hybrids for testing in each year and reflex to faster launching of new hybrid into the market. As the results, Golconda Asia or GT launched series of hybrids into Thailand and AEC market such as GT 029, GT 709, GT 722 and lately GT 822.



กระบวนการผลิต Production



กระบวนการผลิต

เมื่อเป้าหมายสูงสุดของเราคือการรักษาสมดุลของห่วงโซ่อาหารของมนุษย์ และการช่วยให้เกษตรกรผู้ปลูกข้าวโพดได้รับผลสำเร็จสูงสุดจากเมล็ดพันธุ์ข้าวโพดลูกผสม GT ทุกๆ เมล็ด เราจึงเป็นผู้ผลิตเมล็ดพันธุ์ข้าวโพดรายแรกในประเทศไทย ที่นำเอาเทคโนโลยีและเครื่องจักรที่ทันสมัยที่สุดมาใช้ในการปรับปรุงคุณภาพเมล็ดพันธุ์ข้าวโพดจากประเทศเยอรมนี เพื่อให้เมล็ดพันธุ์ข้าวโพดลูกผสมทุกเมล็ดมีคุณภาพได้มาตรฐานระดับโลก ด้วยกำลังผลิต 13,200 ตันต่อปี ซึ่งสามารถรองรับความต้องการการใช้เมล็ดพันธุ์ข้าวโพดลูกผสมของประเทศไทยและภูมิภาคอย่างเพียงพอ นอกจากนั้นยังได้ใช้เทคโนโลยีระบบการบรรจุอัตโนมัติด้วยหุ่นยนต์ที่แม่นยำและรวดเร็วจากประเทศญี่ปุ่น

ด้วยเทคโนโลยีที่ทันสมัยนี้ ทำให้เรามั่นใจว่าเมล็ดพันธุ์ทุกๆ เมล็ดในบรรจุภัณฑ์ตรา GT ทุกถุง เป็นเมล็ดพันธุ์ที่สดใหม่และมีคุณภาพได้มาตรฐาน เพราะเราให้ความสำคัญกับคุณภาพของเมล็ดพันธุ์ของ GT ทุกเมล็ด เราจึงเลือกและคัดสรรสิ่งที่ดีที่สุดเพื่อเกษตรกรทุกท่าน

Production

Our company ambition is to secure and balance the human food chain and support corn growers to achieve their highest benefit from using our GT seed.

We are the first Thai seed manufacturer who adopted and implemented state of the art seed conditioning facilities from Germany to make sure that every single hybrid corn seed achieves the world-class quality with a capacity of 13,200 metric ton per annum. Including the use of robotic precision packing technology from Japan. We can accommodate the demand and serve fresh and high quality hybrid corn seed in every GT bag for Thailand and ASEAN countries.



PETKUS
จากประเทศเยอรมนี

Okura A700III Robot Palletizer จากประเทศญี่ปุ่น

ทนเชอรา ทนฝักเน่า สีสวยงาม



GT 822

Tolerate to ear rot diseases, very nice orange red grain color.

อัตราใช้เมล็ดพันธุ์

ใช้เมล็ดพันธุ์จำนวน 2.75 - 3.25 กก./ไร่
- ระยะปลูก 75x20 ซม. หยอด 1 เมล็ด/หลุม
- ระยะปลูก 75x40 ซม. หยอด 2 เมล็ด/หลุม

Seed rate

15.6-18.75 kg./hectare
- Planting space (Row x Plant spacing) 75x20 cm. = 1 seed/hill
- Planting space (Row x Plant spacing) 75x40 cm. = 2 seed/hill

ลักษณะประจำพันธุ์

- อายุวันออกไหม ประมาณ 52 วัน
- วันเก็บเกี่ยว ประมาณ 105 - 120 วัน
- ผลผลิตเฉลี่ย ประมาณ 1,600 - 2,200 กก./ไร่
- เปอร์เซ็นต์การสกราะเมล็ด ประมาณ 87 - 88 %

Characteristics

- Flowering Date 52 days
- Harvest 105-120 days
- Average yield 10,000-13,750 Kg/Ha
- % Shelling 87-88%

กรณีที่ใช้เครื่องหยอด ควรปรับเปลี่ยนจานหยอดให้เหมาะสม
เนื่องจากเมล็ดพันธุ์ "S" มีขนาดเล็ก

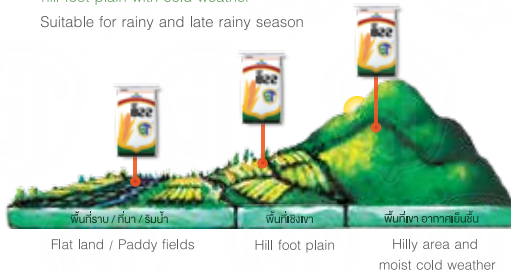
In case of using planting machine, please change the
planting disc to fit seed size "S"

พื้นที่และช่วงการปลูกที่เหมาะสม

เหมาะสำหรับทุกสภาพพื้นที่ โดยเฉพาะบนเขา
ที่ราบเชิงเขา และอากาศเย็นชื้น
เหมาะกับการปลูกกลางปี - ปลายปี

Land scape and suitable planting period

Suitable for all environment especially on hilly area ,
hill foot plain with cold weather
Suitable for rainy and late rainy season



วิธีการปลูก

เตรียมดินปลูก

Land Preparation

ใส่รองพื้นพร้อมปลูก

apply

250-300 kg/Hectare

as basal application

ดินร่วน / ดินเหนียว / ดินทราย

loamy / sandy / Clay soil

15-15-15

20-30 กก./ไร่

ใส่รองพื้นพร้อมปลูก

apply

250-300 kg/Hectare

as basal application

ดินร่วน / ดินเหนียว / ดินทราย

loamy / sandy / Clay soil

46-0-0

20 กก./ไร่

125 kg/Hectare

ใส่รองพื้นพร้อมปลูก

apply

250-300 kg/Hectare

as basal application

ดินร่วน / ดินเหนียว / ดินทราย

loamy / sandy / Clay soil

46-0-0

20-25 กก./ไร่

150-190 kg/Hectare

ใส่รองพื้นพร้อมปลูก

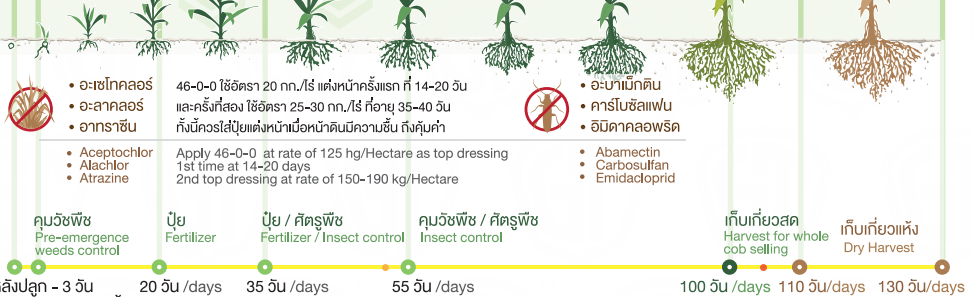
apply

250-300 kg/Hectare

as basal application

ดินร่วน / ดินเหนียว / ดินทราย

loamy / sandy / Clay soil



หลังปลูก - 3 วัน

ขณะหน้าดินมีความชื้น

Apply after planting 0-3 days

with moisture on soil surface



สีส้มสวย ทนโรค ทนแล้ง

Nice orange grain color, tolerate to diseases and drought.



GT 722

อัตราใช้เมล็ดพันธุ์

ใช้เมล็ดพันธุ์จำนวน 2.75 - 3.25 กก./ไร่
- ระยะปลูก 75x20 ซม. หยอด 1 เมล็ด/หลุม
- ระยะปลูก 75x40 ซม. หยอด 2 เมล็ด/หลุม

Seed rate

15.6-18.75 kg./hectare
- Planting space (Row x Plant spacing) 75x20 cm. = 1 seed/hill
- Planting space (Row x Plant spacing) 75x40 cm. = 2 seed/hill

กรณีที่ใช้เครื่องหยอด ควรปรับเปลี่ยนจานหยอดให้เหมาะสม
เนื่องจากเมล็ดพันธุ์ "S" มีขนาดเล็ก
In case of using planting machine, please change the
planting disc to fit seed size "S"

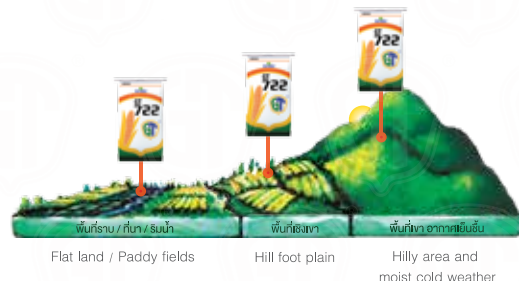
พื้นที่และช่วงการปลูกที่เหมาะสม

เหมาะสำหรับทุกสภาพพื้นที่
เหมาะกับช่วงปลูกกลางปี - ปลายปี

Land scape and suitable planting period

Suitable for all environment

Suitable for rainy and late rainy season



วิธีการปลูก

เตรียมดินปลูก

Land Preparation

ใส่รองพื้นพร้อมปลูก

apply

250-300 kg./Hectare

as basal application

ดินร่วน / ดินเหนียว / ดินทราย

loamy / sandy / Clay soil

N P K

15-15-15

20-30 กก./ไร่

ใส่รองพื้นพร้อมปลูก

apply

250-300 kg./Hectare

as basal application

ดินร่วน / ดินเหนียว / ดินทราย

loamy / sandy / Clay soil

N P K

46-0-0

20 กก./ไร่

125 hg./Hectare

46-0-0 ใช้อัตรา 20 กก./ไร่

และครั้งที่สอง ใช้อัตรา 25-30 กก./ไร่

ทั้งนี้ควรใส่ปุ๋ยแต่งหน้าเมื่อน้ำดินมีความชื้น ถึงคุณค่า

Apply 46-0-0 at rate of 125 hg./Hectare as top dressing

1st time at 14-20 days

2nd top dressing at rate of 150-190 kg./Hectare

ปุ๋ย / ศัตรูพืช

Fertilizer / Insect control

ปุ๋ย / ศัตรูพืช

Fertilizer / Insect control

เก็บเกี่ยวสด

Harvest for whole

cob selling

เก็บเกี่ยวแห้ง

Dry Harvest

100 วัน /days

110 วัน /days

130 วัน /days

หลังปลูก - 3 วัน

ขณะน้ำดินมีความชื้น

Apply after planting 0-3 days

with moisture on soil surface

20 วัน /days

35 วัน /days

55 วัน /days

100 วัน /days

110 วัน /days

130 วัน /days

100 วัน /days

110 วัน /days

130 วัน /days

100 วัน /days

110 วัน /days

130 วัน /days

100 วัน /days

110 วัน /days

130 วัน /days

100 วัน /days

110 วัน /days

130 วัน /days

100 วัน /days

110 วัน /days

130 วัน /days

100 วัน /days

110 วัน /days

130 วัน /days

100 วัน /days

110 วัน /days

130 วัน /days

100 วัน /days

110 วัน /days

130 วัน /days

100 วัน /days

110 วัน /days

130 วัน /days

100 วัน /days

110 วัน /days

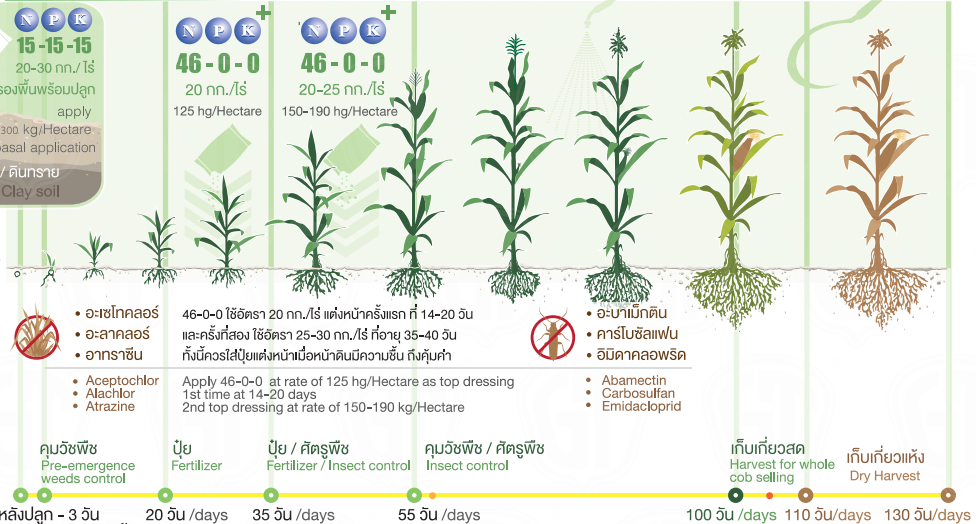
130 วัน /days

ลักษณะประจำพันธุ์

- อายุวันออกไหม ประมาณ 56 วัน
- วันเก็บเกี่ยว ประมาณ 105 - 120 วัน
- ผลผลิตเฉลี่ย ประมาณ 1,600 - 2,170 กก./ไร่
- เปอร์เซ็นต์การกะเทาะเมล็ด ประมาณ 83 - 86 %

Characteristics

- Flowering Date 56 days
- Harvest 105-120 days
- Average yield 10,000-13,563 Kg/Ha
- % Shelling 83-86%



ฝักใหญ่ เก็บสด รถเกี่ยว

Big ear, suitable for whole cob selling and combine.



GT 709

อัตราใช้เมล็ดพันธุ์	Seed rate
ใช้เมล็ดพันธุ์จำนวน 2.75 – 3.25 กก./ไร่	15.6–18.75 kg./hectare
– ระยะปลูก 75x20 ซม. หยอด 1 เมล็ด/หลุม	– Planting space (Row x Plant spacing) 75x20 cm. = 1 seed/hill
– ระยะปลูก 75x40 ซม. หยอด 2 เมล็ด/หลุม	– Planting space (Row x Plant spacing) 75x40 cm. = 2 seed/hill

ลักษณะประจำพันธุ์	Characteristics
• อายุวันออกไหม ประมาณ 55 วัน	• Flowering Date 55 days
• เก็บสด ไม่เกิน 110 วัน	• Harvest for whole cob selling 110 days
• ผลผลิตเฉลี่ย ประมาณ 1,600 – 2,200 กก./ไร่	• Average yield 10,000–13,750 Kg/Ha
• เปอร์เซ็นต์การกะเทาะเมล็ด ประมาณ 83 – 85%	• % Shelling 83–85%

กรณีที่ใช้เครื่องหยอด ควรปรับเปลี่ยนจานหยอดให้เหมาะสม
เนื่องจากเมล็ดพันธุ์เบอร์ “S” มีขนาดเล็ก
In case of using planting machine, please change the
planting disc to fit seed size “S”

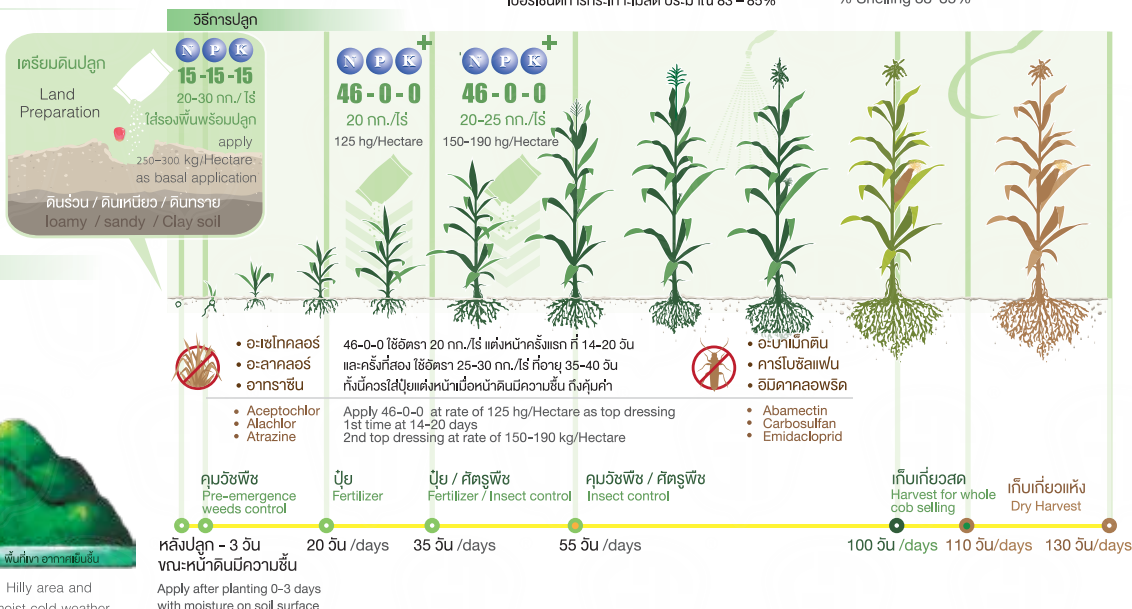
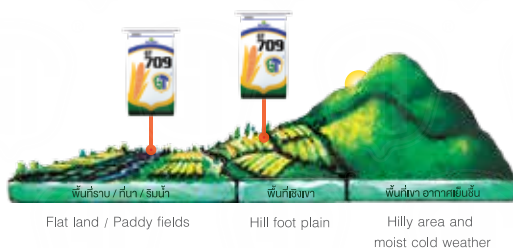
พื้นที่และช่วงการปลูกที่เหมาะสม

เหมาะกับการรับ ที่น้ำ ที่เชิงเขา
เหมาะกับการช่วงปลูกกลางปี – ปลายปี

Land scape and suitable planting period

Flat land and paddy fields.

Suitable for rainy and late rainy season



WWW.GOLCONDAASIA.COM

ฝักใหญ่ เก็บสด รถเกี่ยว



ข้าวโพดเลี้ยงวัว ต้นใหญ่ ใบหนา

Silage corn , vigor plant , leafy.



GT 709
SILAGE

อัตราใช้เมล็ดพันธุ์	Seed rate
ใช้เมล็ดพันธุ์จำนวน 4 - 4.5 กก./ไร่ - ระยะปลูก 60x20 ซม. หยอด 1 เมล็ด/หลุม	23-25 kg./hectare - Planting space (Row x Plant spacing) 60x20 cm. = 1 seed/hill

ลักษณะประจำพันธุ์	Characteristics
อายุวันออกใบ ประมาณ 55 วัน เก็บเกี่ยวสดที่ 80 - 100 วัน ผลผลิตต้นสด ประมาณ 6,000 - 8,000 กก./ไร่	Flowering Date 55 days Harvest for whole plant at 80-100 days Average yield 37,500 - 50,000 Kg/Ha

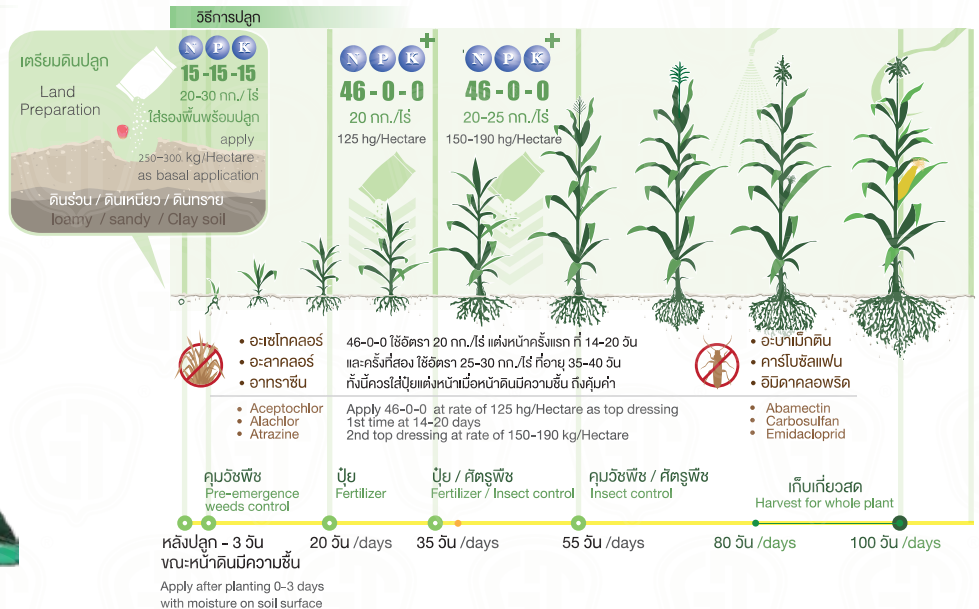
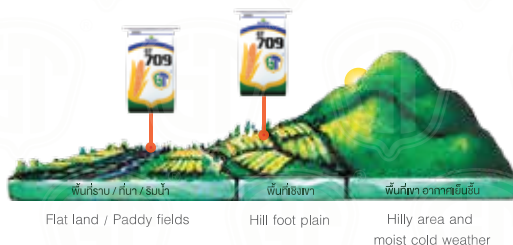
กรณีที่ใช้เครื่องหยอด ควรปรับเปลี่ยนจานหยอดให้เหมาะสม
เนื่องจากเมล็ดพันธุ์เบอร์ "S" มีขนาดเล็ก
In case of using planting machine, please change the
planting disc to fit seed size "S"

พื้นที่และช่วงการปลูกที่เหมาะสม

เหมาะกับการทำ ที่นา ที่เชิงเขา
เหมาะกับการปลูกกลางปี - ปลายปี

Land scape and suitable planting period

Flat land and paddy fields.
Suitable for rainy and late rainy season



ข้าวโพดเลี้ยงวัว ต้นใหญ่ ใบหนา